

Open Data Workshop

Agoria ICT

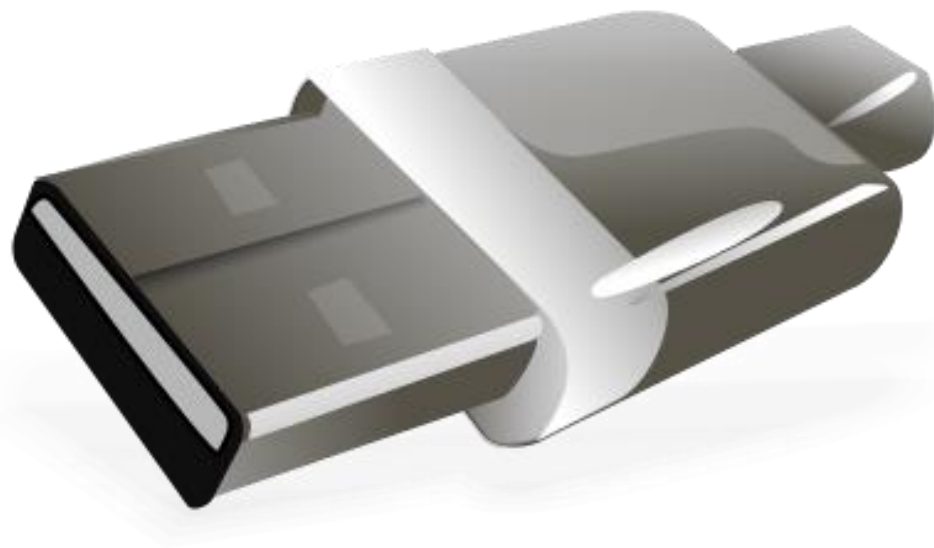
2021-02

Bart Hanssens

FOD BOSA Digitale Transformatie

BOSA.be

Open Data



Wat is Open Data ?

- Data zonder gevoelige / persoonlijke informatie
 - Wel: statistieken, locaties bushaltes, bedrijvenregister ...
 - Niet: medisch dossier, loonfiches, ...
- In een makkelijk te verwerken formaat
 - Vb: tabellen in MS-Excel, CSV, XML ...
- Door iedereen gratis te hergebruiken
 - Ook voor commerciële doeleinden

Wie kan hierbij helpen ?



Samenwerking federale, regionale, lokale portalen

- Verschillende data portalen werken samen
 - Federale overheid, Gewesten, Gemeenschappen en steden
- Doorsturen van vragen naar “juiste” partner
- Publiciteit / actief zoeken naar hergebruik
 - “community” van data journalisten, academici, start-ups
 - Vb: Best-Address, real-time verkiezingsdata, COVID-data
 - Maar ook hergebruik door andere overheidsdiensten

Federale Open Data Taskforce

- FOD BOSA DG DT + DAV
 - opendata@belgium.be
- Beheer federaal open data portaal data.gov.be
 - Overzicht van federale, regionale, lokale open data
 - Automatisch overnemen (“harvesten”) metadata
 - Bestanden zelf worden niet gekopieerd

Datasets en documentatie: data.gov.be portaal

.be Data.gov.be HOME DATA APPS NEWS INFO & FAQ API CONTACT

Data, tools and resources. More than 9000 datasets.

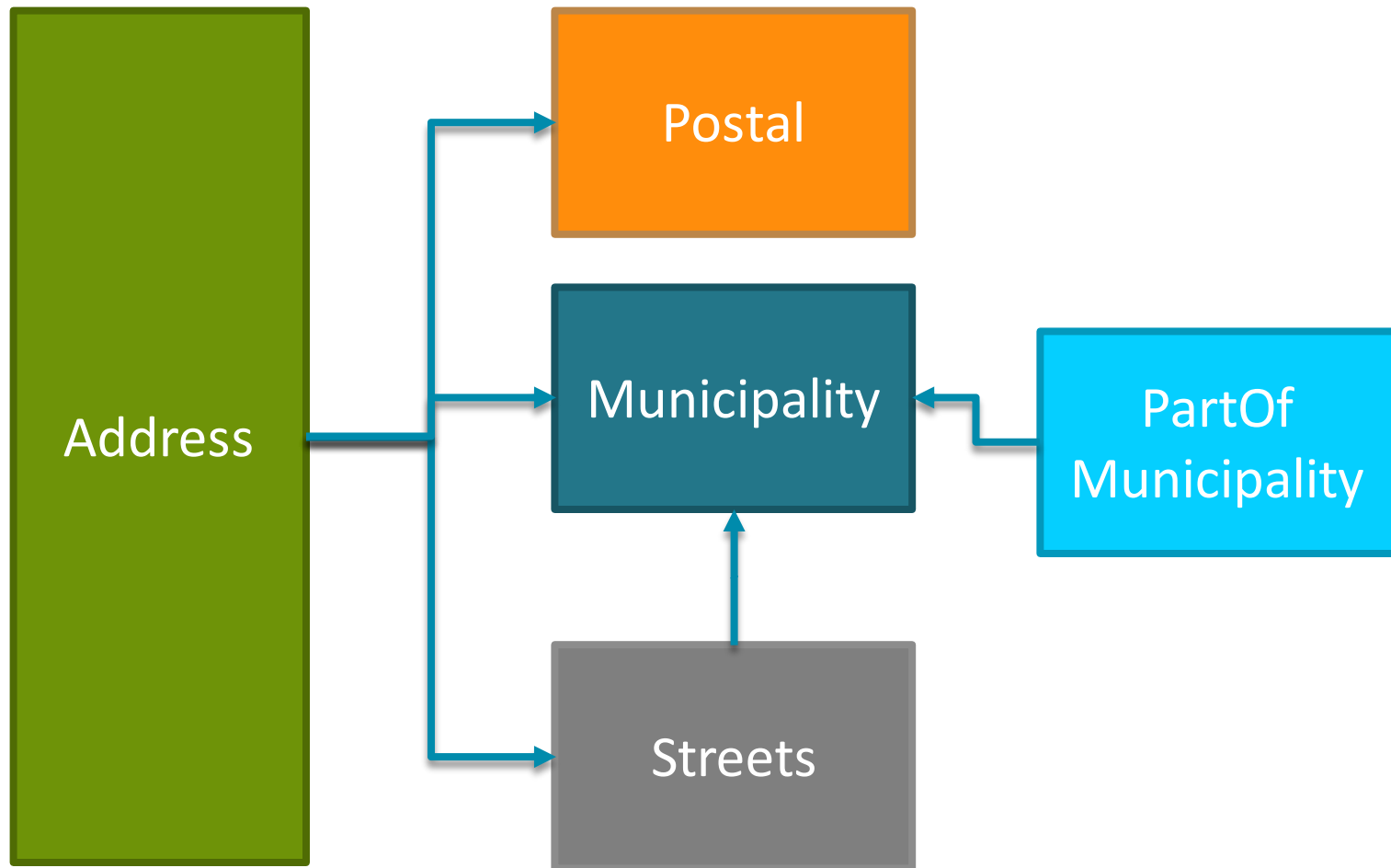
Search

- Agriculture and Fisheries
- Culture and Sports
- Economy and Finance
- Education
- Energy
- Environment
- Health
- International
- Justice
- Population
- Public Sector
- Regional
- Science and Technology
- Transport

BeST: Belgian STreets

- Straten en adressen met geografische coördinaten
- Data flow: gemeente => Gewest => federaal
- 1 zip met alle XML files van de 3 Gewesten
 - <https://opendata.bosa.be/index.nl.html>
- Linken naar open source Python / Java tools
 - <https://github.com/Fedict/best-tools>
- Afgeleide data sets in CSV

Structuur



Aandachtspunten

- Web services beschikbaar voor overheidsdiensten
 - Te bekijken of dit ook voor bedrijven / particulieren kan
- Postcode hangt af van adres
 - Postcodes volgen niet helemaal de gemeentegrenzen
 - Informatie niet beschikbaar op niveau straat
- Geolocaties in Lambert 72

Enkele andere interessante bronnen

- Kadastraal plan
 - <https://financien.belgium.be/nl/particulieren/woning/kadaster/kadastraal-plan>
- KBO bedrijvenregister
 - <https://economie.fgov.be/nl/themas/ondernemingen/kruispuntbank-van/diensten-voor-iedereen/kruispuntbank-van-3>
- Satellietdata
 - <https://terrascope.be/nl/satellieten>

Vragen ?



Bedankt !

opendata@belgium.be
#data.gov.be:matrix.org
@BartHanssens

BOSA.be